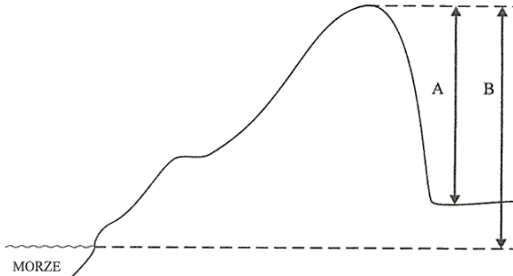


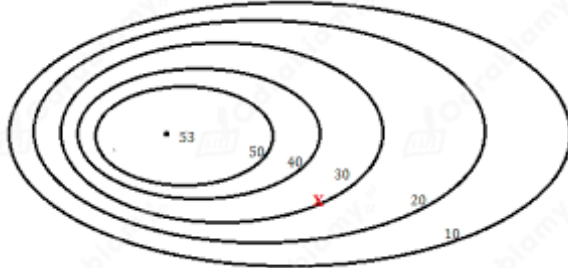
Kartkówka z geografii "Formy terenu, poziomice" - modyfikacja

1. Na rysunku poniżej:

- a. wysokość bezwzględna oznaczono literą -
- b. wysokość względną oznaczono literą -



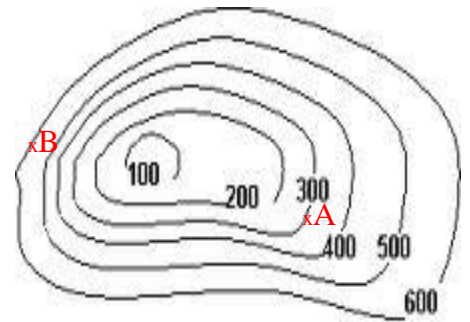
2. Opisz rysunek poziomicowy, skreśl niewłaściwe określenia:



- a. Rysunek poziomicowy przedstawia **wklęsłą / wypukłą** formę terenu.
- b. Poziomice narysowano co **20 / 10** metrów.
- c. Stok wschodni jest **stromy / łagodny**.
- d. Wysokość bezwzględną podajemy w **metrach / metrach nad poziomem morza**.
- e. Pagórek ma **do 300 / do 50** metrów wysokości względnej.

3. Wykorzystując rysunek poziomicowy przedstawiony obok **odpowiedz na pytania:**

- a. Punkt A ma wysokość bezwzględną m. n. p. m.
- b. Punkt B ma wysokość bezwzględną m. n. p.
- c. Różnica wysokości między punktem A i B wynosi m.



Opracowała Iwona Kmiec