

Karta pracy z geografii w kl. VII Podstawy geografii - modyfikacja

Zadanie 1. Wykonaj polecenia.

a) Napisz, co ile metrów podpisano poziomice?

.....

b) Podpisz brakujące wartości poziomicy.

.....

c) Podaj wysokość bezwzględną punktu W.

.....

d) Podaj wysokość bezwzględną punktu Z

.....

e) Policz, ile razy turysta znajdował się na wysokości 1000 m n.p.m.

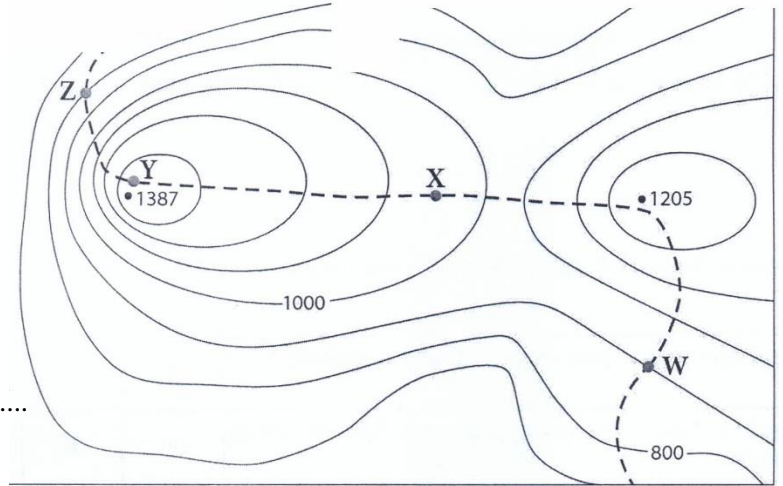
.....

f) Podaj nazwę kierunku, w którym szedł turysta z niższego szczytu do punktu W.

.....

g) Zapisz nazwy punktów, między którymi szlak był najbardziej stromy.

.....



Zadanie 2

Skalę liczbową zapisujemy: 1:50000, a skalę mianowaną 1 cm --- 2 km.

Znajdź błędy w zapisach przedstawionych skal, a następnie zapisz je w poprawnej formie.

a) 1 --- 20 km poprawna forma:.....

b) 1 cm = 600 m poprawna forma:.....

c) 1 :100000 cm poprawna forma:.....

Zadanie 3

Współrzedną geograficzną 50 °N - czytamy 50 stopni szerokości geograficznej północnej

Współrzedną geograficzną 130 ° W - czytamy 130 stopni długości geograficznej zachodniej

Odczytaj i zapisz następujące współrzędne geograficzne:

a. 20 ° E -

b. 80 ° S -

c. 73 ° N-

d. 36 ° W-

Zadanie 4

Długość geograficzna może mieć wartości 0° - 180°

Szerokość geograficzna może mieć wartości 0° - 90°

Skreśl błędnie zapisane wartości długości i szerokości geograficznej.

15°15'S; 100°N; 190°W; 31°S; 29°59'E

Opracowała Iwona Kmiec